



**WYBRANE METODY PRACY Z UCZNIAMI  
NA LEKCJACH GEOGRAFII  
W SZKOLE PODSTAWOWEJ NR 21  
W KRAKOWIE**

---

*Jadwiga Szczepanek*

# ZAJĘCIA W TERENIE I WYCIECZKI:

---

Wycieczka z mapą po najbliższej okolicy (określanie kierunku, orientowanie mapy, wyznaczanie trasy, obliczanie długości trasy).

Krajobrazy Polski- cechy krajobrazu najbliższej okolicy, elementy krajobrazu.



# ZAJĘCIA W TERENIE I WYCIECZKI:

---

Formy terenu.



# ZAJĘCIA W TERENIE I WYCIECZKI:

- Rodzaje skał.



# ZAJĘCIA W TERENIE I WYCIECZKI:

- Wielkie miasta Europy- Londyn



# ZAJĘCIA W TERENIE I WYCIECZKI

Zajęcia oparte na doświadczeniach zdobytych podczas warsztatów

MCDN

I. Powstawanie i rozwój miast

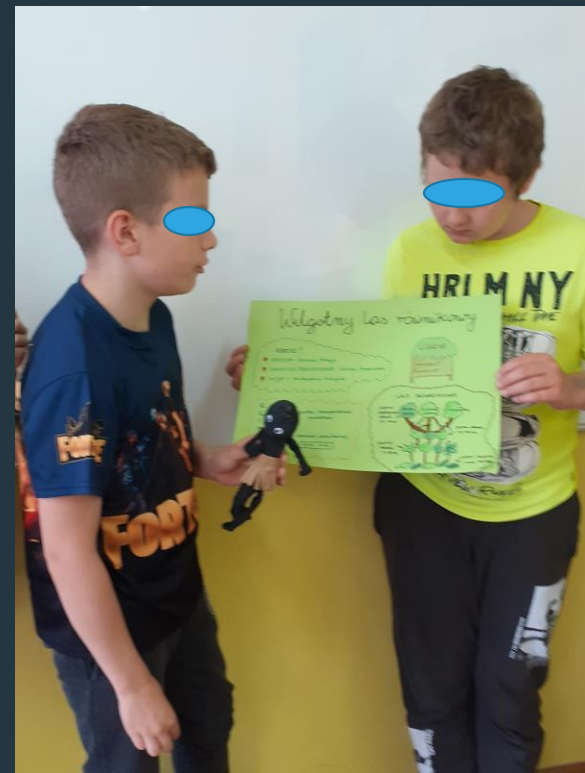
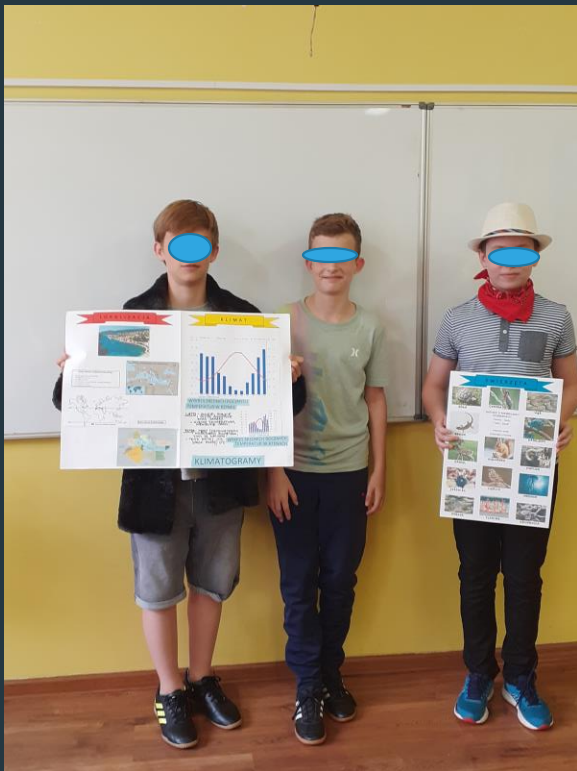


## II. WARUNKI ŻYCIA W WODZIE I NA LĄDZIE -ZAJĘCIA TERENOWE W DOLINIE ALEKSANDROWICKIEJ.



# PRACA W GRUPACH

- np. PODSUMOWANIE DZIAŁU: KRAJOBRAZY ŚWIATA- kl. V







# WARSZTATY

- Muzeum geologiczne.



# ANALIZA SWOT

Klasa VII- np. PRODUKCJA ENERGII W POLSCE

Klasa VIII- np. GOSPODARKA JAPONII

GOSPODARKA USA

ROLNICTWO KANADY

## Rolnictwo Kanady:

S – mocne strony:

- Żyzne gleby
- Występowanie prerii
- Duże zasoby finansowe
- Ogromne lasy
- Rozwinięta linia brzegowa
- Klimat umiarkowany ciepły na południu kraju

O – szanse:

- Wydajniejsze użytkowanie pól
- Miejsce do wypasu zwierząt
- Mechanizacja rolnictwa
- Rozwój leśnictwa
- Rozwój rybolóstwa
- Długi okres wegetacyjny

W – słabe strony:

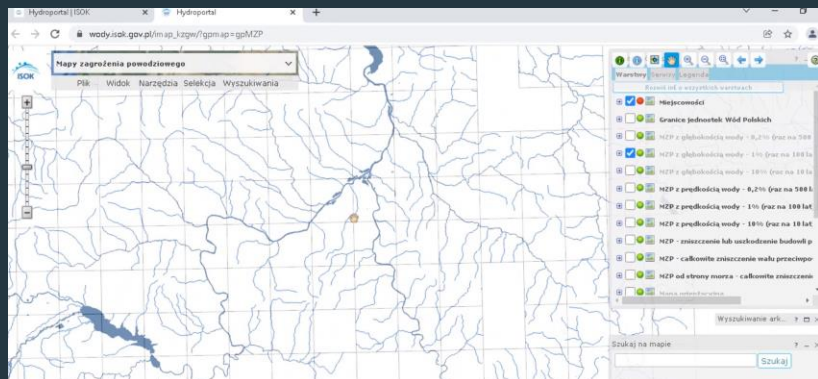
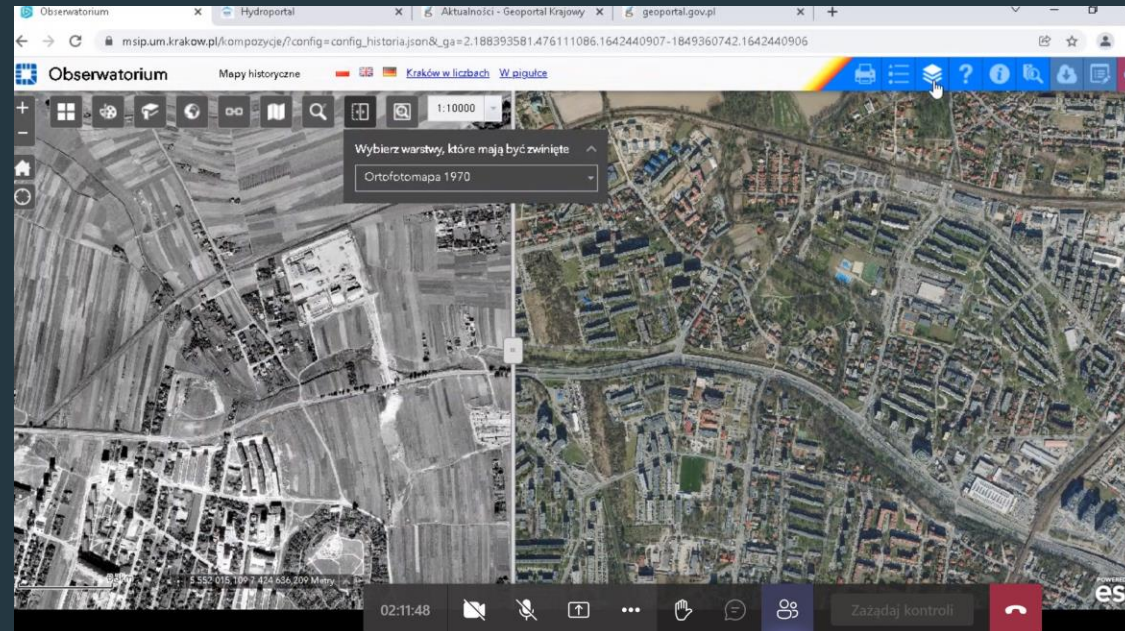
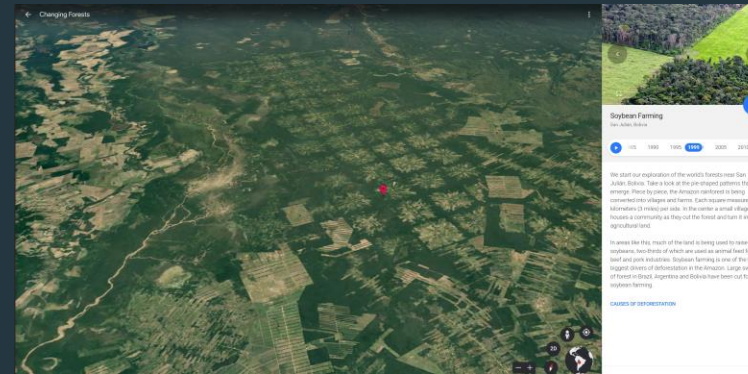
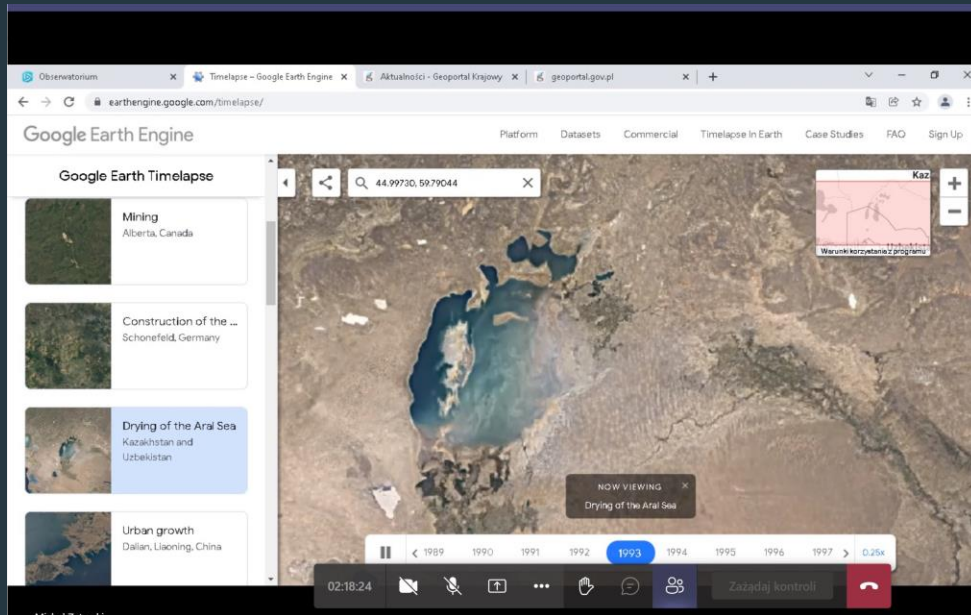
- Trwale przemarznęte gleby na północy kraju
- Mroźne zimy
- Upalne lata
- Restrykcyjne przepisy ekologiczne
- Nierównomiernie rozłożone geograficznie opady

T – zagrożenia:

- Niemożność uprawy roli na północy kraju
- Opóźniony rozwój roślin
- Pożary
- Spowolniony rozwój rolnictwa
- W niektórych rejonach kraju susze, w innych – powodzie.

Kanada	
pozytywy	słabe strony
<ul style="list-style-type: none"><li>• dobre gleby</li><li>• wysoka mechanizacja</li><li>• bardzo rozwinięta rolnictwo</li><li>• wysokie zarobki w rolnictwie</li><li>• gęsta sieć dróg i linii kolejowych</li><li>• wysłupowane nady niekiedy</li><li>• wysoki standard życia</li><li>• produkcja żywności</li><li>• duża powierzchnia rolniczych terenów</li></ul>	<ul style="list-style-type: none"><li>• niskie temperatury zimą</li><li>• małe zasoby wody</li><li>• wysokie koszty produkcji</li><li>• słabe warunki klimatyczne</li><li>• latem ciężej</li><li>• generowanie wrogich sąsiedzi</li></ul>
Szanse	zagrożenia
<ul style="list-style-type: none"><li>• możliwość uprawy roli na północy kraju</li><li>• rolnictwo</li><li>• podwyższenie</li><li>• produkcja żywności</li><li>• duża powierzchnia rolniczych terenów</li><li>• wysoki standard życia</li><li>• produkcja żywności</li><li>• duża powierzchnia rolniczych terenów</li></ul>	<ul style="list-style-type: none"><li>• wysokie temperatury zimą</li><li>• małe zasoby wody</li><li>• wysokie koszty produkcji</li><li>• słabe warunki klimatyczne</li><li>• latem ciężej</li><li>• generowanie wrogich sąsiedzi</li></ul>

# LEKCJE Z WYKORZYSTANIEM GEOGRAFICZNYCH SYSTEMÓW INFORMACYJNYCH



# METODA PROJEKTÓW

- Mój region i moja mała ojczyzna- kl. VII.

## TATRY (ZAKOPANE)

### LOKALIZACJA

Opisano, jak region jest położony w odniesieniu do innych regionów i państw. Wskazano jego położenie na mapie Polski i w Europie.

### FUNKCJE MIASTA

Zadaniem szkoły jest wypracowanie funkcji miasta Zakopane. Wskazano jego rolę w regionie i państwie.

### KLIMAT

Opisano warunki klimatyczne w Zakopanem. Wskazano jego cechy i wpływ na życie mieszkańców.

### SKĄŁY I SUROWCE MINERALNE

Wskazano występowanie surowców mineralnych w regionie. Wskazano ich znaczenie dla gospodarki.

### PRZYRÓST NATURALNY

Wykres przedstawia zmiany w przyroście naturalnym w Zakopanem. Wskazano jego przyczyny i skutki.

### MOJA OPINIA

Opisano własne zdanie na temat Zakopanego. Wskazano jego zalety i wady.

### STRUKTURA PŁCI I WIEKU

Wykres przedstawia strukturę płci i wieku w Zakopanem. Wskazano jego zmiany i przyczyny.

### USŁUGI

Opisano usługi świadczące w Zakopanem. Wskazano ich znaczenie dla mieszkańców.

### OCHRONA ŚRODOWISKA PRZYRODNICZEGO

Opisano zagrożenia dla środowiska przyrodniczego w Zakopanem. Wskazano sposoby ich zapobiegania.

## JURA KRAKOWSKO - CZĘSTOCHOWSKA

### stolica wspinaczkowa

### INFORMACJE

Jura Krakowsko-Częstochowska to teren o powierzchni 2015 km<sup>2</sup>. Jej granice biegną od Krakowa na północnym zachodzie do Częstochowy na południowym wschodzie.

### SKĄŁY I SUROWCE MINERALNE

Znaczącą część skał tworzą wapienie jurajskie. Wskazano ich występowanie i znaczenie dla gospodarki.

### ROZMIĘSZCZENIE LUDNOŚCI

Gęstość zaludnienia w Jurze jest różnorodna. Wskazano jej zmiany i przyczyny.

### PODZIAŁ ADMINISTRACYJNY

Jura jest podzielona na powiaty i gminy. Wskazano ich granice i nazwy.

### ZMIANY W STREFACH PODNIEJSKICH

Wskazano zmiany w strefach podniewskich w Jurze. Wskazano ich przyczyny i skutki.

### GLEBY

Opisano gleby występujące w Jurze. Wskazano ich cechy i znaczenie dla rolnictwa.

### USŁUGI - TURYSTYKA

Najbardziej popularną atrakcją turystyczną w Jurze jest szlak wspinaczkowy. Wskazano jego przebieg i cechy.

### CIEKAWOSTKI

Opisano ciekawostki o Jurze. Wskazano jej historię i kulturę.

### DLACZEGO TO MIEJSCE

Wskazano powody, dla których Jura jest ważnym miejscem. Wskazano jej rolę w regionie i państwie.

### CO BYM ZMIENIŁA

Opisano własne zdanie na temat Jurki. Wskazano jej zalety i wady.

## Rzeszów i okolice (uj. podkarpackie)

### CIEKAWOSTKI

Opisano ciekawostki o Rzeszowie i okolicy. Wskazano jej historię i kulturę.

### USŁUGI w Rzeszowie

Opisano usługi świadczące w Rzeszowie. Wskazano ich znaczenie dla mieszkańców.

### Uwagi w Rzeszowie


Opisano uwagi na temat Rzeszowa. Wskazano jego zalety i wady.






### Lubuskie, Pomorze i Podkarpackie

Opisano regiony Lubuskie, Pomorze i Podkarpackie. Wskazano ich cechy i znaczenie dla gospodarki.






# KONKURSY I TURNIEJE WIEDZY

- "MISTRZ MAPY"
- "JEDEN Z 20"
- "DEBATA" np. Regiony turystyczne w Polsce, Energetyka w Polsce



Flaga							
Nazwa państwa							
Numer do wpisania na mapę	1	2	3	4	5	6	7

Flaga							
Nazwa państwa							
Numer do wpisania na mapę	8	9	10	11	12	13	14

DZIĘKUJĘ ZA UWAGĘ

